

H@RCÈLEMENTS

Fiche technique Salle **NON** équipée

La présentation du spectacle nécessite l'emploi d'un projecteur vidéo et d'un écran de 4m de large et de 3m de haut.

Les images projetées servent notamment de décor au spectacle (un couloir d'école, une cour de récré, une chambre d'ado, ...). Il est donc indispensable que l'espace au-dessus de la scène ait **une hauteur de 3m50** pour pouvoir monter notre écran.

Notre projecteur vidéo se place à **un minimum de 5m à l'arrière de l'écran**. L'espace de jeu devant l'écran doit être au **minimum de 2m**.

Pour une bonne visibilité, la salle de spectacle doit disposer d'une scène surélevée ou d'un gradin.

Une aide technique est demandée, pour le déchargement, le montage, le démontage et le rechargement du matériel.

Si pas de 32A 400V disponible dans votre salle à moins de 20 mètres de la scène, merci de me prévenir du branchement électrique possible (fiche, voltage, ampérage, distance de la scène, ...).

- Lieu d'accueil : salle **OCCULTEE** avec gradin **OU** scène surélevée
- Public idéal : 120 personnes
- Exigences techniques : salle équipée à notre arrivée
- Dispositif du plateau : **3,50m (hauteur), 8m (ouverture), 7m (profondeur)**
- Puissance électrique : 1 x 32A 400V (fiche CEE 3 phases + neutre + terre)
- Durée du spectacle + forum : 2 périodes de 60 minutes au minimum (**idéalement 3 périodes**)
- Montage : **120 minutes**
- Démontage : 90 minutes

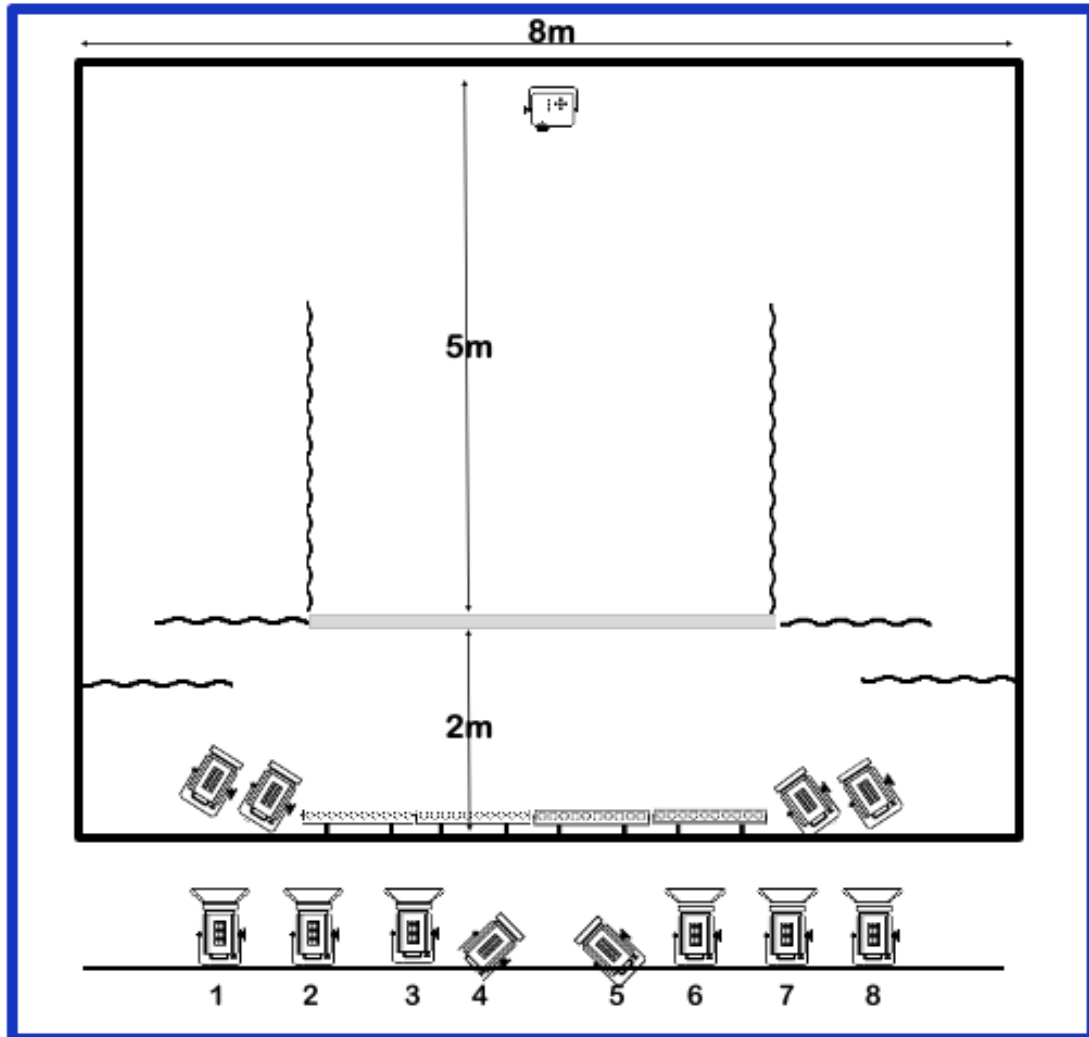




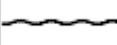



Contactez notre régisseur

Charles HOCEPIED
+32 477 79 07 75

charleshocepied@hotmail.com





Matériel fourni par la Compagnie :					
	8	PC 1000W avec volet		1	Projecteur vidéo
				6	Pendrillons + pieds
				4	Sunstrip T10
				2	Pars leds
				1	Écran de projection 400L X 300H