

# Vieillesse Ennemie

## Fiche technique - Salle équipée

- .Lieu d'accueil : *salle OCCULTEE*
- Public idéal : *80 personnes*
- Exigences techniques : *salle équipée à notre arrivée.*
- Dispositif du plateau : *3,50 m (hauteur), 7m (ouverture), 5m (profondeur)*
- Durée du spectacle : *120 minutes*
- Montage : *120 minutes*
- Démontage : *90 minutes*

Au niveau du sol à l'avant-scène, nous plaçons 4 sunstrip T10 ( Fournis par la compagnie). Merci de prévoir à jardin un direct 16A et une arrivée dmx.

Au niveau du son, une façade adaptée à la salle.

Dans tous les cas nous apportons notre régie son / lumière.

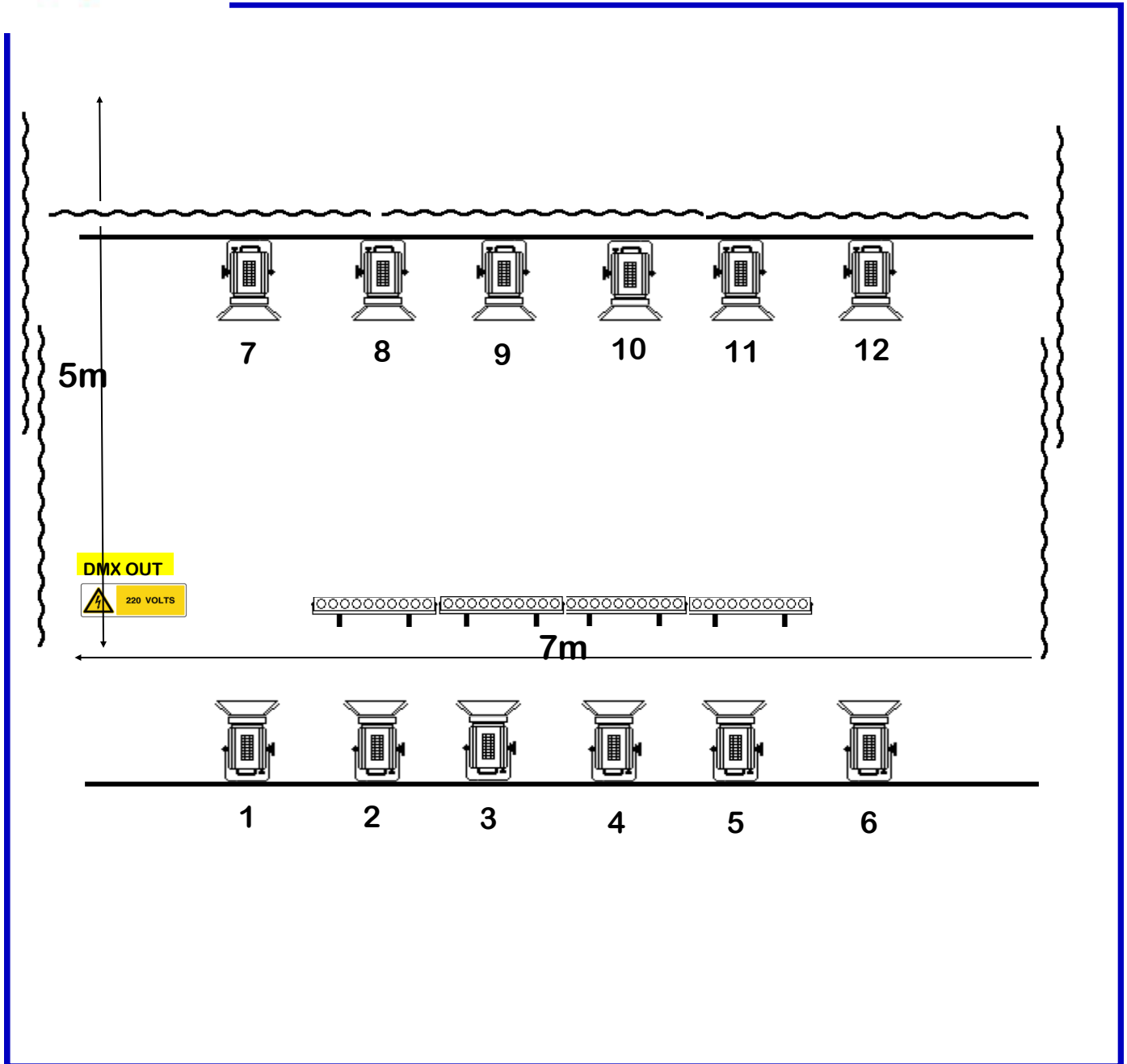
Régie en salle de préférence avec un accès facile à la scène.



Pour une bonne visibilité, la salle de spectacle doit disposer d'une scène surélevée ou d'un gradin.

**Contact technique:** **Jean-Luc Dewalque**  
**0496/04.63.97**  
**[jlalveole@gmail.com](mailto:jlalveole@gmail.com)**

# Vieillesse Ennemie

## Plan de feu



A FOURNIR		FOURNIS PAR LA COMPAGNIE		
	12	PC 1000W avec volet	 4	Sunstrip T10